



SOYEZ VIGILANTS !

LES RÈGLES ESSENTIELLES À RESPECTER

Piétons et cyclistes

- 😊 Gardez le contact visuel : si vous pouvez voir les yeux du chauffeur, en direct ou dans le rétroviseur, il peut vous voir.
- 😊 Restez bien visible la nuit ou par temps gris.
- 😊 Ne vous arrêtez pas sous les rétroviseurs des véhicules ou à leur hauteur.
- 😊 Respectez les cheminements réservés à vos usages : l'affaire de tous, la responsabilité de chacun !

Piétons

- 😊 Ne descendez pas du trottoir tant que le véhicule manœuvre.

Cyclistes

- 😊 Ne dépassez pas un véhicule, surtout si il manœuvre.

LA MAISON DU VÉLO

La maison du vélo peut abriter 200 vélos.
Le site est accessible aux détenteurs de la carte Korrigo. Les cyclistes peuvent (re)gonfler leurs pneus, effectuer de petites réparations ou recharger leur vélo électrique.

La maison du vélo accueille le service Rou'Libre (locations de vélo standart, à assistance électrique, adulte/enfant et tandem).



La maison du vélo
Boulevard Charner (proche gare)

Rou'libre
02 96 61 73 15 — roulibre@tub.bzh

Pour toute question concernant les angles morts,
Ville de Saint-Briec

Direction Aménagement et Déplacements
Service Déplacements : 02 96 77 20 29



M'A-T-IL VU ?

ANGLES MORTS

cyclistes, piétons, prudence !
vous n'êtes pas toujours visible 😊

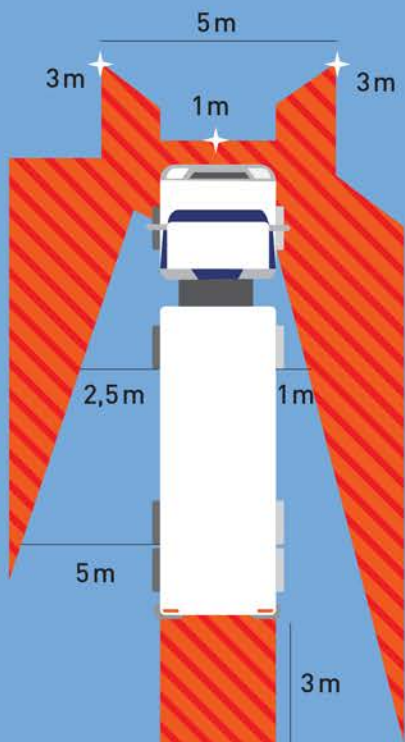
La qualité de vie nous rapproche




www.saint-briec.fr

QU'EST-CE QUE L'ANGLE MORT ?

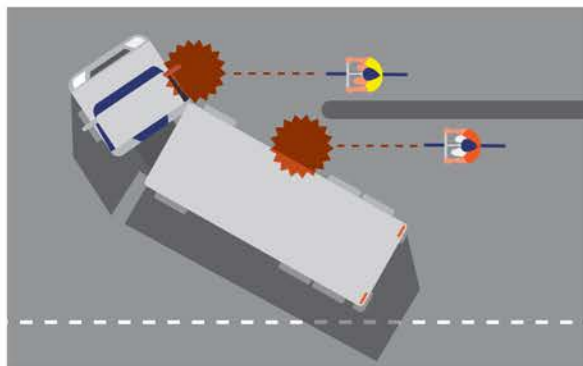
C'est l'espace situé autour d'un véhicule (camion, bus...) qui n'est pas visible du conducteur y compris dans ses rétroviseurs.



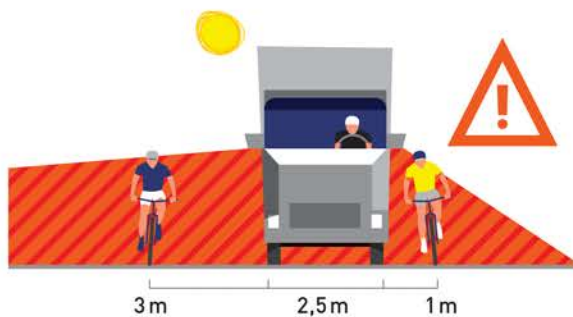
 Zone d'angle mort

QUE FAIRE ?

- 1** **À droite, je ne double jamais. C'est là que l'angle mort est le plus important.**
Attention le danger s'accroît lorsque le véhicule tourne. Chaque fois que le véhicule se déporte pour tourner ou changer de voie de circulation : danger. Le chauffeur ne peut pas vous voir.



- 2** **À gauche, je ne suis vu qu'à 1 m minimum du véhicule. Je garde mes distances. et j'adapte ma vitesse aux conditions de déplacements.**
Attention au véhicule tournant à gauche, le chauffeur ne vous voit pas toujours.



 Zone d'angle mort

- 3** **Je ne m'arrête pas sous les rétroviseurs ou à leur hauteur, je ne suis pas vu.**
Attention aux ouvertures de portières. Première cause d'accidents impliquant des quatre-roues et des cyclistes.



- 4** **À l'avant : dans son habitacle, le conducteur ne voit pas toujours ce qui se passe devant son camion.**
Cycliste : je m'éloigne pour être protégé.
Piéton : j'emprunte les passages piétons pour ne pas surprendre les autres usagers de la route.



0m 1m 3m 5m