



LE TRANSPORT SUR RÉSERVATION

MODE D'EMPLOI

- 1 Arrêt Proxitub Arrêt Relais
Je repère mon arrêt Proxitub le + proche sur le plan du réseau TUB
- 2 Fiche horaires
Je repère l'heure d'arrivée à mon arrêt Relais.
- 3 www.tub.bzh
Je réserve mon trajet sur le site www.tub.bzh en saisissant l'heure d'arrivée à l'arrêt Relais.
- 4 Arrêt ProxiTub
Je me présente à l'arrêt Proxitub le + proche.
- 5 Arrêt Relais
Le véhicule Proxitub me transporte jusqu'à l'arrêt de bus Relais.
- 6 tub ou BREIZHGO
Je prends ma correspondance avec une ligne de bus si nécessaire.
Mode d'emploi complet disponible sur www.tub.bzh/Proxitub

ARRÊTS PROXITUB SUR CE SECTEUR

PLAINE HAUTE :
303 - ST JULIEN CENTRE / 840 - PLAINE HAUTE SALLE DES FETES / 841 - STE ANNE DU HOULIN / 842 - LA TOUCHE / 843 - NOE PICARD / 844 MADRAIS D'EN BAS / 845 - VILLE MARTIN / 846 - LE CHESNAY PLAINE HAUTE / 874 - PONCET

> DIRECTION PLAINE HAUTE > ST JULIEN > CENTRE VILLE

PROXITUB	ARRÊTS PROXITUB* (voir liste ci-dessus)	Départ	Horaire de départ communiqué à la réservation (au plus tôt 20 minutes avant l'heure d'arrivée à l'arrêt relais)											
	ARRÊTS RELAIS	N° arrêt Proxitub	LMCJV SCO	LMCJV SCO	LMCJV SCO	LMCJV SCO	LMCJV SCO	LMCJV SCO	LMCJV SCO	LMCJV SCO	LMCJV SCO	LMCJV SCO		
	PLAINE HAUTE SALLE DES FETES	840	Arrivée	✓	✓	✓	✓	✓	✓	✓	✓	✓		
	LES PLANTES	304	Arrivée	✓	✓	✗	✓	✓	✓	✓	✓	✓		
	HEURE D'ARRIVÉE À L'ARRÊT RELAIS			6:58	7:12	7:12	7:35	8:02	8:31	10:48	14:09	15:59	16:29	17:31
	CORRESPONDANCE AVEC LIGNE DE BUS			50	50	TE51	S901	50	50	50	50	50	50	50
BUS	PLAINE HAUTE SALLE DES FETES		--:--	--:--	7:21	--:--	--:--	--:--	--:--	--:--	--:--	--:--	--:--	--:--
	LES PLANTES		7:03	7:17	7:40	7:40	8:07	8:36	10:53	14:14	16:04	16:34	17:36	
	ST JULIEN CENTRE		7:05	7:19	--:--	7:44	8:09	8:38	10:55	14:16	--:--	--:--	--:--	
	LA GRANDE METAIRIE		--:--	--:--	--:--	7:55	--:--	--:--	--:--	--:--	--:--	--:--	--:--	
	GARE ROUTIÈRE ROBIEN		7:22	7:36	--:--	--:--	8:26	8:55	11:12	14:33	16:26	16:56	17:58	
	LYCÉE RABELAIS		--:--	--:--	7:53	--:--	--:--	--:--	--:--	--:--	--:--	--:--	--:--	
	LYCÉE SACRÉ CŒUR		--:--	--:--	8:00	--:--	--:--	--:--	--:--	--:--	--:--	--:--	--:--	

> DIRECTION CENTRE-VILLE > ST JULIEN > PLAINE HAUTE >

HORAIRES LIGNE DE BUS		50	50	TE51	S901	50	50	50	S901	50	TE51	50
		C	C						LMJV SCO	CS SCO +VAC	LMJV SCO	
		SCO	SCO									
	LYCÉE RABELAIS	--:--	--:--	12:20	--:--	--:--	--:--	--:--	--:--	--:--	17:25	--:--
	GARE ROUTIÈRE ROBIEN	7:28	10:20	12:30	--:--	13:40	15:00	16:25	--:--	17:37	17:35	18:39
	LA GRANDE METAIRIE	--:--	--:--	--:--	13:00	--:--	--:--	--:--	17:15	--:--	--:--	--:--
	PLAINE HAUTE SALLE DES FETES	--:--	--:--	13:00	--:--	--:--	--:--	--:--	--:--	--:--	18:04	--:--
	ST JULIEN CENTRE	--:--	10:41	--:--	13:11	--:--	15:17	16:43	17:26	17:55	--:--	18:57
	LES PLANTES	7:50	10:42	--:--	13:13	14:02	15:19	16:45	17:28	17:57	--:--	18:59

ARRÊTS RELAIS EN CORRESPONDANCE :	N° arrêt Proxitub	HEURE DE DÉPART À L'ARRÊT RELAIS	7:55	10:47	13:05	13:18	14:07	15:24	16:50	17:33	18:02	18:09	19:04
LES PLANTES	304	Départ	✓	✓	✗	✓	✓	✓	✓	✓	✓	✗	✓
PLAINE HAUTE SALLE DES FETES	840	Départ	✓	✓	✓	✓	✓	✓	✓	✓	✓	✓	✓

ARRÊTS PROXITUB* (voir liste ci-dessus) Horaire d'arrivée communiqué à la réservation

Réserved votre trajet Proxitub sur : www.tub.bzh
Cliquez sur l'icône sur la page d'accueil du site.



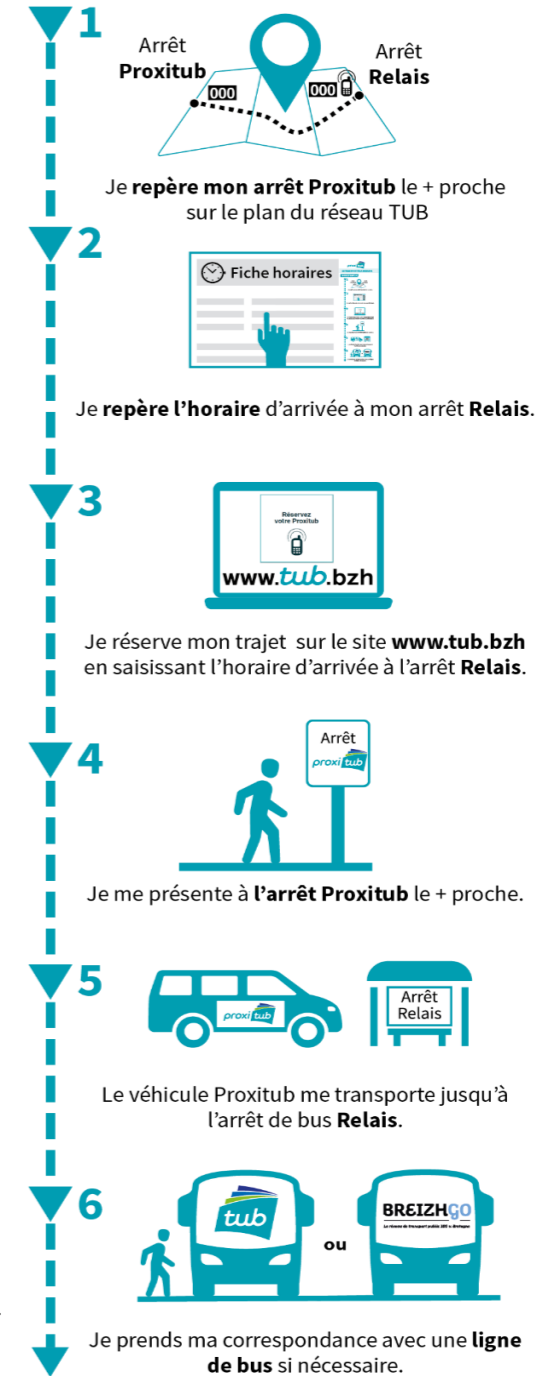
SAINT BRIEUC ARMOR AGGLOMÉRATION
à cet arrêt relais possible à cet arrêt relais pour cette tranche horaire

LMCJVS L-Lundi / M-Mardi / C-Mercredi / J-Jeudi / V-Vendredi / S-Samedi
SCO Circule uniquement en période scolaire
VAC Circule uniquement en vacances scolaires

>> Le service Proxitub est mis en place à des heures où aucun transport collectif est assuré (bus, car).
Bien plus que le bus !

LE TRANSPORT SUR RÉSERVATION

MODE D'EMPLOI



Mode d'emploi complet disponible sur www.tub.bzh/Proxitub

ARRÊTS PROXITUB SUR CE SECTEUR
PLAINE HAUTE : 840 - PLAINE HAUTE MAIRIE / 841 - STE ANNE DU HOULIN / 842 - LA TOUCHE / 843 - NOE PICARD / 844 MADRAIS D'EN BAS / 845 - VILLE MARTIN / 846 - LE CHESNAY PLAINE HAUTE

ARRÊTS RELAIS SUR CE SECTEUR
912 - QUINTIN GENDARMERIE 913 - QUINTIN LA VALLÉE

> DIRECTION PLAINE HAUTE > QUINTIN

ARRÊTS PROXITUB* (voir liste ci-dessus)	Départ	Horaire de départ communiqué à la réservation (au plus tôt 20 minutes avant l'heure d'arrivée à l'arrêt relais)											
		LMCJV	LMCJV	LMCJV								LMCJV	
ARRÊTS RELAIS	N° arrêt Proxitub												
QUINTIN GENDARMERIE	912	Arrivée	✓	✓	✓	✗	✓	✗	✓	✗	✗	✓	✓
QUINTIN LA VALLÉE	913	Arrivée	✓	✓	✓	✓	✓	✓	✓	✓	✓	✓	✓
HEURE D'ARRIVÉE À L'ARRÊT RELAIS			6:56	7:32	8:55	9:55	10:50	11:55	13:17	14:25	15:55	17:40	18:15
HORAIRE LIGNE DE BUS			5	5	5	tub	5	tub	5	tub	tub	5	5
QUINTIN LA VALLÉE			7:01	7:37	9:00	10:00	10:55	12:00	13:22	14:30	16:00	17:45	18:20
QUINTIN GENDARMERIE			7:03	7:38	9:01	--	10:56	--	13:23	--	--	17:46	--
GARE ROUTIERE ROBIEN			7:37	8:14	9:34	10:25	11:27	12:25	13:55	14:55	16:25	18:19	18:40

> DIRECTION QUINTIN > PLAINE HAUTE

HORAIRE LIGNE DE BUS		5	tub	tub	5	tub	tub	5	5	5	5
		LMCJV								LMCJV	LMCJV
GARE ROUTIERE ROBIEN		9:00	9:30	11:30	12:45	14:00	15:30	16:13	17:00	18:10	18:43
QUINTIN GENDARMERIE		--	--	--	13:18	--	--	16:48	17:36	18:47	19:18
QUINTIN LA VALLÉE		9:20	9:55	11:55	13:19	14:25	15:55	16:49	17:37	18:48	19:19
ARRÊTS RELAIS EN CORRESPONDANCE :	N° arrêt Proxitub	HEURE DE DÉPART À L'ARRÊT RELAIS									
QUINTIN LA VALLÉE	913	Départ	✓	✓	✓	✓	✓	✓	✓	✓	✓
QUINTIN GENDARMERIE	912	Départ	✗	✗	✗	✓	✗	✗	✓	✓	✓
ARRÊTS PROXITUB* (voir liste ci-dessus)	Arrivée	Horaire d'arrivée communiqué à la réservation									

✓ Réservation possible à cet arrêt relais
✗ Pas de réservation possible à cet arrêt relais pour cette tranche horaire

LMCJVS L-Lundi / M-Mardi / C-Mercredi / J-Jeudi / V-Vendredi / S-Samedi
SCO Circule uniquement en période scolaire
VAC Circule uniquement en vacances scolaires

Horaire sur réservation pendant les vacances au 0810-22-22-22
 Sur réservation la veille auprès d'Allotub au 02-96-01-08-08

>> Le service Proxitub est mis en place à des horaires où aucun transport collectif est assuré (bus, car).

Réservez votre trajet Proxitub sur : www.tub.bzh
Cliquez sur l'icône sur la page d'accueil du site.

Bien plus que le bus !

