

ARRÊTS PROXITUB SUR CE SECTEUR

SAINT CARREUC :
 820 - ST CARREUC MAIRIE / 821 - SAINT CARREUC GARE / 822 - LA VILLE MAIN / 823 - SAINT GUIHEN / 824 - CROIX CABARET / 825 - VILLE CARO / 826 - GUINGUENET / 827 - BALLANDE / 828 - VILLE MEREUC / 857 - MOULINS AUX CHIENS
PLÉDRAN :
 68 - PLÉDRAN CENTRE

ARRÊTS RELAIS SUR CE SECTEUR

68 - PLÉDRAN CENTRE
 820 - ST CARREUC MAIRIE

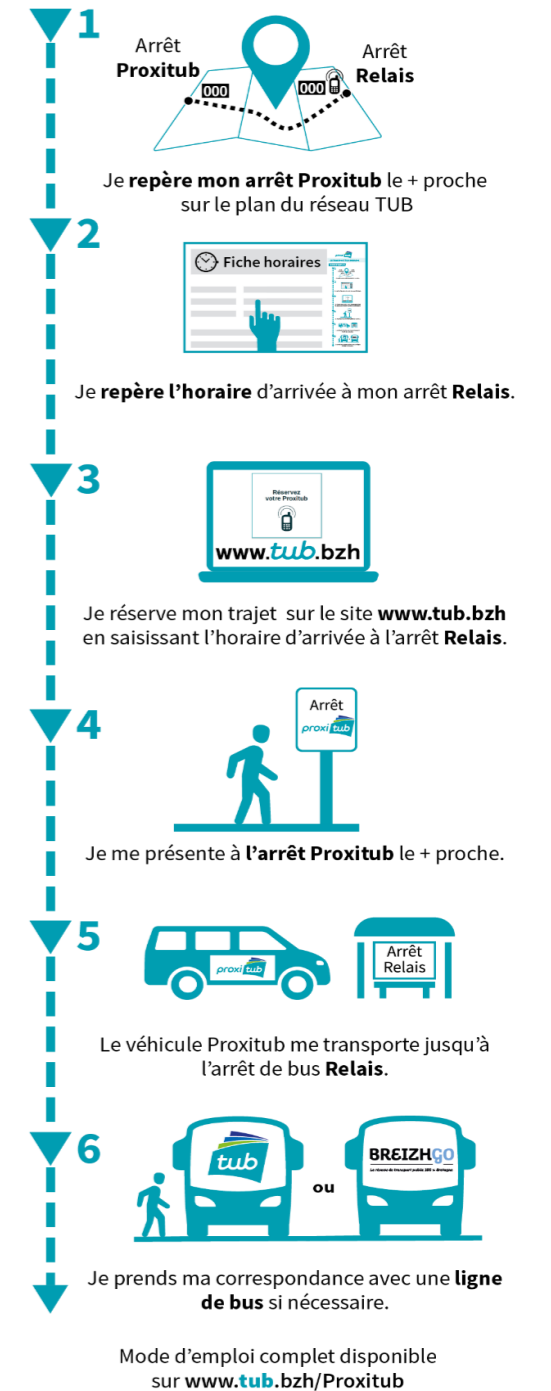
ARRÊTS RELAIS SCOLAIRES SUR CE SECTEUR

832 - COLLÈGE ST PIERRE
 833 - COLLÈGE GUILLEVIC



LE TRANSPORT SUR RÉSERVATION

MODE D'EMPLOI



> DIRECTION ST CARREUC > PLÉDRAN > COLLÈGES PLOEUC > CENTRE-VILLE ST BRIEUC

ARRÊTS PROXITUB* (voir liste ci-dessus)		Départ	Horaire de départ communiqué à la réservation (au plus tôt 20 minutes avant l'heure d'arrivée à l'arrêt relais)																			
ARRÊTS RELAIS	N° arrêt Proxitub		LMCJV	S SCO	S SCO	LMCJV	LMCJV	S SCO	LMCJV	LMCJV	S SCO	C	S SCO	LMCJV	LMCJV	S SCO	LMCJV	S SCO	LMCJV	LMCJV	S SCO	
			SCO	+ VAC	+ VAC	SCO	SCO	+ VAC	SCO	SCO	+ VAC	SCO	+ VAC	SCO	SCO	+ VAC	SCO	+ VAC	SCO	SCO	+ VAC	SCO
ST CARREUC MAIRIE	820	Arrivée	✓	✓	✓	✓	✗	✓	✓	✓	✓	✓	✓	✓	✓	✓	✓	✓	✓	✓	✓	✓
PLÉDRAN CENTRE	68	Arrivée	✗	✓	✓	✓	✗	✓	✓	✓	✓	✗	✓	✓	✓	✓	✓	✓	✓	✓	✓	✓
COLLÈGE GUILLEVIC	833	Arrivée	✗	✗	✗	✗	✓	✗	✗	✗	✗	✗	✗	✗	✗	✗	✗	✗	✗	✗	✗	✗
COLLÈGE ST PIERRE	832	Arrivée	✗	✗	✗	✗	✓	✗	✗	✗	✗	✗	✗	✗	✗	✗	✗	✗	✗	✗	✗	✗
HEURE D'ARRIVÉE À L'ARRÊT RELAIS			6:50	7:15	7:55	8:11	9:00	9:17	9:22	10:18	10:39	13:23	13:30	13:43	15:54	15:58	17:05	17:19	17:33	18:12	18:38	
HORAIRE LIGNE DE BUS			7	70	70	70		70	70	70	70	7	70	70	70	70	70	70	70	70	70	
BUS	ST CARREUC MAIRIE		6:55	--	--	--	--	--	--	--	--	13:28	--	--	--	--	--	--	--	--	--	
	PLÉDRAN CENTRE		--	7:20	8:00	8:16	--	9:22	9:27	10:23	10:44	--	13:35	13:48	15:59	16:03	17:10	17:24	17:38	18:17	18:43	
	CENTRE CLEMENCEAU		--	7:46	8:26	8:45	--	9:47	9:55	10:51	11:09	--	14:00	14:17	16:28	16:28	17:39	17:49	18:07	18:46	19:08	
	GARE ROUTIÈRE ROBIEN		7:24	--	--	--	--	--	--	--	--	13:57	--	--	--	--	--	--	--	--	--	--

> DIRECTION CENTRE-VILLE ST BRIEUC > PLÉDRAN > COLLÈGES PLOEUC > ST CARREUC

HORAIRE LIGNE DE BUS		70	70	70	70	70	70	7	7	70	70		70	70	S	70	7	70	7
		LMCJV	S SCO	LMCJV	S SCO	LMCJV	S SCO	C	C	S SCO	LMCJV	LMJV	S SCO	LMJV	LMJV	S SCO	LMJV	S SCO	LMCJV
		SCO	+ VAC	SCO	+ VAC	SCO	+ VAC	SCO	SCO	+ VAC	SCO	SCO	+ VAC	SCO	SCO	+ VAC	SCO	+ VAC	SCO
GARE ROUTIÈRE ROBIEN		--	--	--	--	--	--	12:40	14:00	--	--	--	--	--	--	17:46	--	--	18:30
CENTRE CLEMENCEAU		8:32	8:43	11:17	11:25	12:20	12:20	--	--	14:13	14:24	--	16:15	16:15	--	17:30	--	18:04	--
PLÉDRAN CENTRE		9:08	9:16	11:53	11:58	12:56	12:53	--	--	14:46	15:00	--	16:48	16:51	--	18:03	--	18:37	--
SCOLAIRE PLOEUC ST CARREUC		--	--	--	--	--	--	--	--	--	--	--	--	--	17:32	--	--	--	--
ST CARREUC MAIRIE		--	--	--	--	--	--	13:00	14:20	--	--	--	--	--	--	18:14	-	19:04	--

ARRÊTS RELAIS EN CORRESPONDANCE :		N° arrêt Proxitub	HEURE DE DÉPART À L'ARRÊT RELAIS																	
ARRÊTS RELAIS	N° arrêt Proxitub		9:13	9:21	11:58	12:03	13:01	12:58	13:05	14:25	14:51	15:05	15:35	16:56	16:56	17:37	18:08	18:19	18:42	19:09
			9:13	9:21	11:58	12:03	13:01	12:58	13:05	14:25	14:51	15:05	15:35	16:56	16:56	17:37	18:08	18:19	18:42	19:09
COLLÈGE GUILLEVIC	833	Départ	✗	✗	✗	✗	✗	✗	✗	✗	✗	✗	✓	✗	✗	✗	✗	✗	✗	✗
COLLÈGE ST PIERRE	832	Départ	✗	✗	✗	✗	✗	✗	✗	✗	✗	✗	✓	✗	✗	✗	✗	✗	✗	✗
PLÉDRAN CENTRE	68	Départ	✓	✓	✓	✓	✓	✓	✗	✗	✓	✓	✗	✓	✓	✗	✓	✗	✓	✗
ST CARREUC MAIRIE	820	Départ	✓	✓	✓	✓	✓	✓	✓	✓	✓	✓	✗	✓	✓	✓	✓	✓	✓	✓

ARRÊTS PROXITUB* (voir liste ci-dessus)		Arrivée	Horaire d'arrivée communiqué à la réservation																		
---	--	---------	---	--	--	--	--	--	--	--	--	--	--	--	--	--	--	--	--	--	--

✓ Réservation possible à cet arrêt relais
 ✗ Pas de réservation possible à cet arrêt relais pour cette tranche horaire

LMCJVS L-Lundi / M-Mardi / C-Mercredi / J-Jeudi / V-Vendredi / S-Samedi
 SCO Circule uniquement en période scolaire
 VAC Circule uniquement en vacances scolaires

Réservez votre trajet Proxitub sur : www.tub.bzh
 Cliquez sur l'icône sur la page d'accueil du site.



où aucun transport collectif est assuré (bus, car).



Bien plus que le bus !