

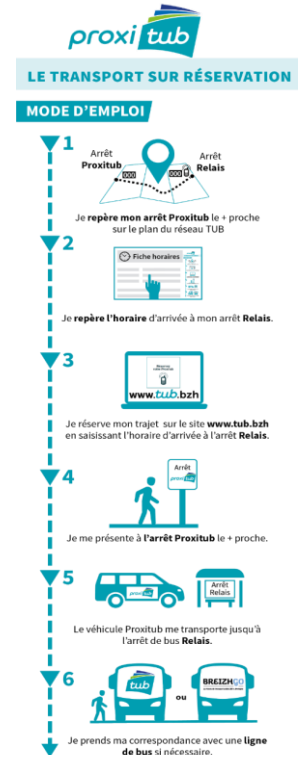
ARRÊTS PROXITUB SUR CE SECTEUR	
<b>LA HARMOYE</b> :	CARAEUC - CARTRAVERS - LA HARMOYE MAIRIE - LE PRAIS - LE TOUHARY
<b>LANFAINS</b> :	GRANDE NOË - LANFAINS MAIRIE - LE PAS - MOULIN DE LA VILLE CADIO - PORPAIR - ROSIEUX - VILLE AUDREN - VILLE AURAY
<b>LE BODEO</b> :	LE BODEO MAIRIE
<b>LE FOEIL</b> :	BÉCHEPÉE - BROUSSE JOLY - LE FOEIL MAIRIE - L'ESPÉRANCE - LES VENTOUES - MAUGUÉRAND - VILLE GORO
<b>LE LESLAY</b> :	KERBOHO - KERFOULEU - LE LESLAY MAIRIE
<b>LE VIEUX BOURG</b> :	KERBRUN - KERICOUET - KERNAULT - LE CÔTIER - LE TROUJAGU - TOUL EN DRESSEN - VIEUX-BOURG MAIRIE - VILLE AU TRAITRE
<b>QUINTIN</b> :	CROIX JARROTS - GASSET - QUINTIN GARE - QUINTIN CHÂTEAU D'EAU - QUINTIN CORDERIE - QUINTIN GENDARMERIE - QUINTIN LA VALLÉE - SEMINAIRE
<b>ST BIHY</b> :	LA BÉDINE - MOULIN DU BOIS - POHON - ST-BIHY MAIRIE
<b>ST-BRANDAN</b> :	CARBOUREUX - CARESTIEMBLE - GRENIEUX - LANVIA CHAPELLE - LE CHAMP DU MOULIN - LE COUDRAY - LE FOYER - PARC BROUSSIN - PA VILLE NEUVE - PONT CAMET - ST-BRANDAN EGLISE - ST-BRANDAN LAUNAY - ST-EUTROPE CHAPELLE
<b>ST GILDAS</b> :	COLTUDO - LE LETY - ST-GILDAS MAIRIE

ARRÊTS RELAIS SUR CE SECTEUR
LE FOEIL MAIRIE QUINTIN GENDARMERIE QUINTIN LA VALLÉE ST-BRANDAN EGLISE

> DIRECTION QUINTIN > CENTRE-VILLE ST BRIEUC

ARRÊTS PROXITUB* (voir liste ci-dessus)		Horaire de départ communiqué à la réservation (au plus tôt 20 minutes avant l'heure d'arrivée à l'arrêt relais)										
Départ		LMCJV	LMCJV	LMCJV							LMCJV	LMCJV
<b>ARRÊTS RELAIS :</b>												
QUINTIN LA VALLÉE	Arrivée	6:57	7:33	8:56	9:30	10:50	12:00	13:26	14:30	16:00	17:43	18:15
QUINTIN GENDARMERIE	Arrivée	6:57	7:33	8:56	X	10:50	X	13:26	X	X	17:43	X
ST BRANDAN ÉGLISE	Arrivée	6:57	7:33	8:56	X	X	X	13:26	X	X	17:43	X
<b>HEURE D'ARRIVÉE À L'ARRÊT RELAIS</b>												
<b>CORRESPONDANCE AVEC LIGNE DE BUS</b>		205	205	205		205		205			205	205
<b>BUS</b>	QUINTIN LA VALLÉE	7:00	7:37	9:00	9:40	10:55	12:05	13:30	14:35	16:05	17:45	18:20
	QUINTIN GENDARMERIE	7:02	7:38	9:01	--	10:56	--	13:31	--	--	17:46	--
	ST BRANDAN ÉGLISE	7:08	7:43	9:05	--	--	--	13:35	--	--	17:50	--
	GARE ROUTIÈRE ROBIEN	7:39	8:16	9:37	10:10	11:27	12:35	14:04	15:00	16:25	18:22	18:40
	Réservation possible à cet arrêt relais X Pas de réservation possible à cet arrêt relais pour cette tranche horaire											
					LMCJVS	L-Lundi / M-Mardi / C-Mercredi / J-Jeudi / V-Vendredi / S-Samedi						
					SCO	Circule uniquement en période scolaire						
					VAC	Circule uniquement en vacances scolaires						

>> Le service Proxitub est mis en place à des horaires où aucun transport collectif est assuré (bus, car).



Réservez votre trajet Proxitub sur : [www.tub.bzh](http://www.tub.bzh)  
 Cliquez sur l'icône sur la page d'accueil du site.

Bien plus que le bus !



# SECTEUR DE QUINTIN

## ARRÊTS PROXITUB SUR CE SECTEUR

**LA HARMOYE** : CARADEUC - CARTRAVERS - LA HARMOYE MAIRIE - LE PRIAIS - LE TOUHARY  
**LANFAINS** : GRANDE NOÉ - LANFAINS MAIRIE - LE PAS - MOULIN DE LA VILLE CADIO - PORPAIR - ROSIEUX - VILLE AUDREN - VILLE AURAY  
**LE BODEO** : LE BODEO MAIRIE  
**LE FOEIL** : BÉCHEPÉE - BROUSSE JOLY - LE FOEIL MAIRIE - L'ESPÉRANCE - LES VENTOUES - MAUGUÉRAND - VILLE GORO  
**LE LESLAY** : KERBOHO - KERFOULEU - LE LESLAY MAIRIE  
**LE VIEUX BOURG** : KERBRUN - KERICOUET - KERNAULT - LE CÔTIER - LE TROUJAGU - TOUL EN DRESSEN - VIEUX-BOURG MAIRIE - VILLE AU TRAITRE  
**QUINTIN** : CROIX JARROTS - GASSET - QUINTIN GARE - QUINTIN CHÂTEAU D'EAU - QUINTIN CORDERIE - QUINTIN GENDARMERIE - QUINTIN LA VALLÉE - SEMINAIRE  
**ST BIHY** : LA BÉDINE - MOULIN DU BOIS - POHON - ST-BIHY MAIRIE  
**ST-BRANDAN** : CARBOUREUX - CARESTIEMBLE - GRENIEUX - LANVIA CHAPELLE - LE CHAMP DU MOULIN - LE COUDRAY - LE FOYER - PARC BROUSSIN - PA VILLE NEUVE - PONT CAMET - ST-BRANDAN EGLISE - ST-BRANDAN LAUNAY - ST-EUTROPE CHAPELLE  
**ST GILDAS** : COLTUDO - LE LETY - ST-GILDAS MAIRIE

### > DIRECTION CENTRE VILLE DE ST-BRIEUC > QUINTIN

BUS	HORAIRES LIGNE DE BUS		205		205		205		205			
	LMCJV						LMCJV	LMCJV				
		GARE ROUTIÈRE ROBIEN	9:00	10:15	11:30	12:45	14:00	15:30	16:13	17:00	18:00	18:30
		ST BRANDAN ÉGLISE	--	--	--	13:15	--	--	--	17:35	18:29	18:59
		QUINTIN GENDARMERIE	--	--	--	--	--	--	16:48	17:39	18:35	19:18
		<b>QUINTIN LA VALLÉE</b>	<b>9:20</b>	<b>10:45</b>	<b>11:55</b>	<b>13:25</b>	<b>14:25</b>	<b>15:55</b>	<b>16:49</b>	<b>17:40</b>	<b>18:36</b>	<b>19:19</b>

### ARRÊTS RELAIS EN CORRESPONDANCE :

#### HEURE DE DÉPART À L'ARRÊT RELAIS

PROXITUB	Départ	×	×	×	13:26	×	×	×	17:43	18:40	19:04
ST BRANDAN ÉGLISE	Départ	×	×	×	13:26	×	×	×	17:43	18:40	19:04
QUINTIN GENDARMERIE	Départ	×	×	×	×	×	×	16:53	17:43	18:40	19:24
QUINTIN LA VALLÉE	Départ	9:30	10:50	12:00	13:26	14:30	16:00	16:53	17:43	18:40	19:24

### ARRÊTS PROXITUB\* (voir liste ci-dessus) Arrivée Horaire d'arrivée communiqué à la réservation

- ✓ Réservation possible à cet arrêt relais
- ✗ Pas de réservation possible à cet arrêt relais pour cette tranche horaire

LMCJVS L-Lundi / M-Mardi / C-Mercredi / J-Jeudi / V-Vendredi / S-Samedi  
 SCO Circule uniquement en période scolaire  
 VAC Circule uniquement en vacances scolaires

>> Le service Proxitub est mis en place à des horaires où aucun transport collectif est assuré (bus, car).

Dernière mise à jour : 24/06/2026

### ARRÊTS RELAIS SUR CE SECTEUR

LE FOEIL MAIRIE  
 QUINTIN GENDARMERIE  
 QUINTIN LA VALLÉE  
 ST-BRANDAN EGLISE

Mode d'emploi complet disponible sur [www.tub.bzh/Proxitub](http://www.tub.bzh/Proxitub)



### LE TRANSPORT SUR RÉSERVATION

#### MODE D'EMPLOI



Mode d'emploi complet disponible sur [www.tub.bzh/Proxitub](http://www.tub.bzh/Proxitub)

Réservez votre trajet Proxitub sur : [www.tub.bzh](http://www.tub.bzh)  
 Cliquez sur l'icône sur la page d'accueil du site.

Bien plus que le bus !

